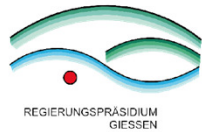




Hessisches Ministerium
für Umwelt, Klimaschutz,
Landwirtschaft und
Verbraucherschutz



Rheinland-Pfalz
MINISTERIUM FÜR UMWELT,
ENERGIE, ERNÄHRUNG
UND FORSTEN



Rheinland-Pfalz
STRUKTUR- UND
GENEHMIGUNGSDIREKTION
NORD



Lahn bei Dietkirchen, Quelle: WSA Koblenz

Dialogprozess zur Erarbeitung des Lahnkonzeptes

Ausblick Phase 2: Zielsystementwicklung

Jens Maltzan, WSA Koblenz

Abschlussveranstaltung zur Interessenerhebung
Limburg, 09.06.2018



LIFE 14 IPE/DE/022



Nächste Schritte: Was passiert mit den formulierten Zielen?

Detaillierte Auswertung der Zielepapiere:

- Welche Themenfelder sind erkennbar?
- Wo bestehen Konflikte, wo Synergien (Einbindung der AG-Mitglieder)?
- Gesetzliche Grundlagen der Ziele?
- Gesetzlicher Stellenwert der Ziele?

-> Kategorisierung und Wichtung der einzelnen Ziele

Ausblick Phase 2: Zielsystementwicklung

Ziel: Erarbeitung eines gemeinsamen Zielsystems für das Lahnkonzept bis Mitte 2019

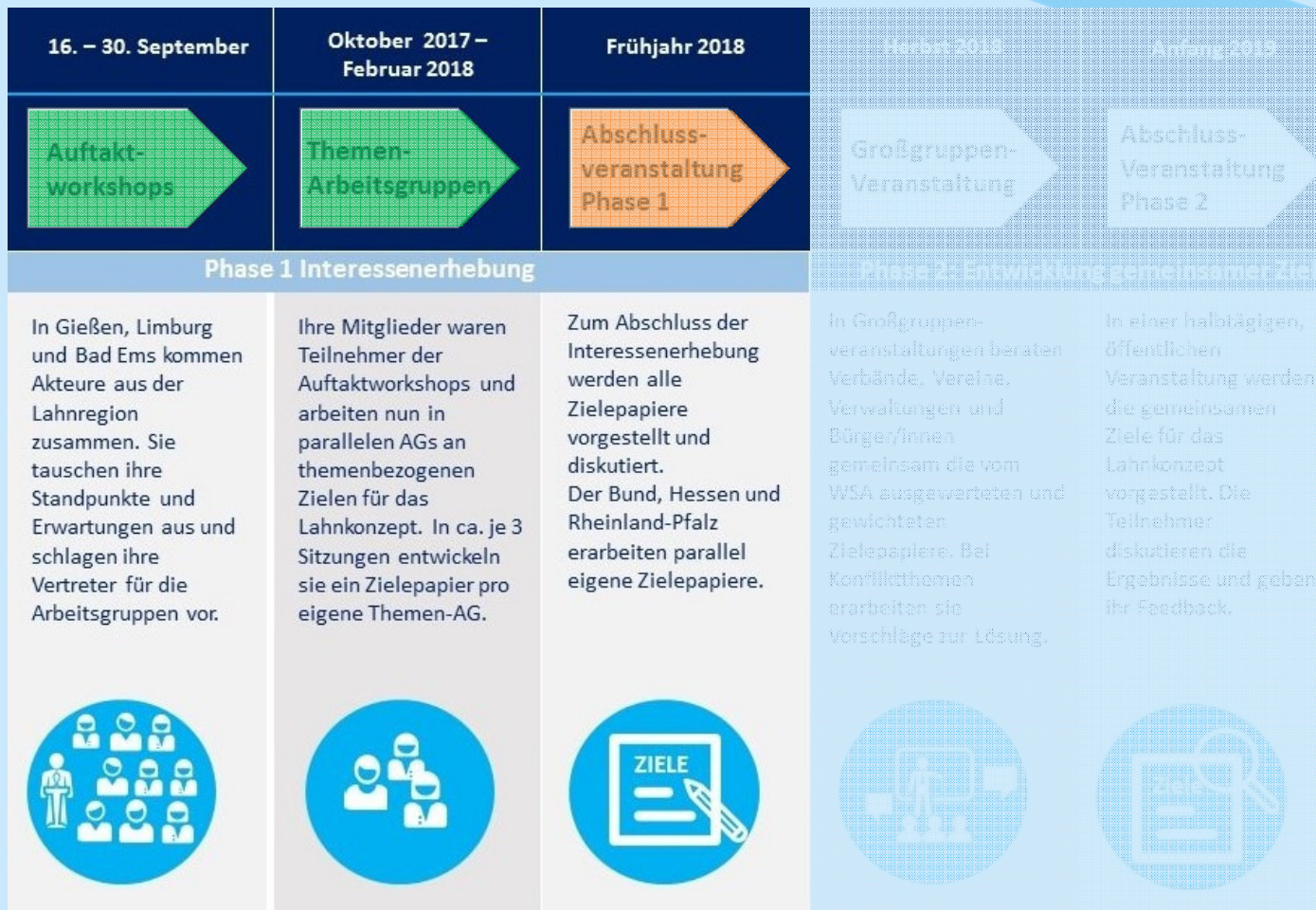
- Was wollen wir gemeinsam für die Zukunft der Wasserstraße Lahn erreichen?
- Es müssen Ziele gefunden werden, die von möglichst vielen Interessengruppen sowie Hessen, Rheinland-Pfalz und dem Bund mitgetragen werden.
- Für Konfliktfelder müssen Kompromisse gefunden werden.
- Nicht jedes von den AGs formulierte Ziel wird 1:1 in das Zielsystem aufgenommen werden können.

Beratung zu Zwischenergebnissen mit VertreterInnen der Verbände und Kommunen im Beratergremium.

Entscheidung auf Bund-Länder-Ebene
(Einbeziehung der Kommunen, wo betroffen)

Wie geht es im Dialogprozess weiter?

HEUTE



Was passiert mit dem gemeinsamen Zielsystem?

- Grundlage für die anschließende Variantenentwicklung (Mitte 2019 bis Ende 2023)
- Beantwortung der Frage „Wie können wir die gesteckten Ziele erreichen?“

-> Ermittlung einer Vorzugsvariante

-> „Lahndeklaration“ als gemeinsame politische Willenserklärung der Länder und des Bundes, mit möglichst großer Akzeptanz in der Gesellschaft.



WSV.de

Wasserstraßen- und
Schiffahrtsverwaltung
des Bundes



Lahn bei Nassau, Quelle: WSA Koblenz

Vielen Dank für Ihre Aufmerksamkeit!

LIFE-Projekt

LiLa

Living Lahn

LIFE 14 IPE/DE/022

